

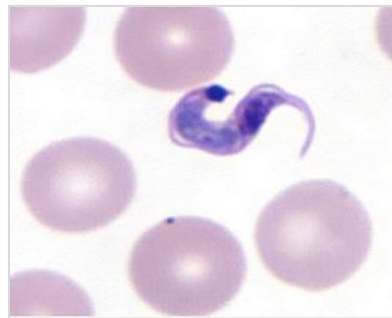
LRC e-news



Núm. 2 · Juliol de 2012

Diagnòstic de laboratori de la malaltia de Chagas

La malaltia de Chagas o tripanosomosi americana és una infecció crònica produïda pel protozou *Trypanosoma cruzi*.



És endèmica en zones continentals del nord, el centre i el sud d'Amèrica i, com que Espanya és el país europeu que rep més població procedent d'aquesta zona (més d'1.500.000 persones empadronades el gener de 2008) la malaltia de Chagas és actualment un problema de salut pública a Espanya, tant per la capacitat transmissora de les persones infectades (transmissió vertical, transfusional, trasplantament d'òrgans) com per l'escàs coneixement existent d'aquesta malaltia en molts centres assistencials.

La malaltia cursa en dues fases: una fase aguda, que sovint passa inadvertida, i la fase crònica que pot arribar a presentar complicacions importants i fins i tot produir la mort, especialment si existeixen alteracions cardíques.

Diagnòstic de laboratori

No hi ha una prova definitiva per al diagnòstic d'aquesta infecció. Disposem, però, d'una bateria de proves que ben combinades ens hi aproparan:

- * ELISA amb antigen nadiu
- * ELISA amb antigen recombinant

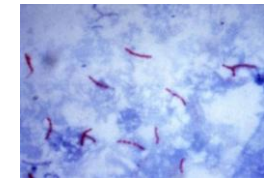
La combinació d'aquestes dues proves té un alt valor diagnòstic. Ambdues es fan en sèrum, i el resultat s'expressa com un índex relatiu en una corba de calibratge.

Només en cas de discrepància de resultats, es practicarà una tercera prova, la detecció de l'antigen per immunofluorescència indirecta (IFI).

Notícies del laboratori

Acreditació de micobacteris

El Laboratori de Referència de Catalunya ha estat acreditat per ENAC sota la norma ISO 15189. És l'únic laboratori de l'Estat espanyol acreditat per a tot el procés diagnòstic de micobacteris, des de la tinció i el cultiu fins a la identificació per tècniques de biologia molecular, l'antibiograma davant de fàrmacs de primera línia en el tractament de la tuberculosi i la detecció de resistències a Isoniazida i Rifampicina per tècniques moleculars.



Seguretat del pacient

Per tal que les mostres no es perdin ni s'adjudiquin a un pacient equivocament, és molt important que se segueixin els passos correctes durant l'acte d'extracció:

- identificació positiva del pacient, demanant-li el nom amb el full d'extracció pertinent
- etiquetatge de la mostra seguidament a l'acte d'extracció, davant mateix del pacient
- realització d'aquest circuit complet cada cop que s'ha d'efectuar una nova extracció

Qualsevol manipulació *extra* que s'hagi de fer és un risc d'error que pot repercutir negativament en la salut dels pacients.

Modificació de tècniques

S'ha modificat la determinació de la toxina de *Clostridium difficile*, de manera que es determinen conjuntament toxina A, toxina B i l'antigen glutamat deshidrogenasa.

Per a més informació:

Administració: 932483027
Laboratori: 932483028

www.lrc.es

