

# LRC e-news

Núm. 12 · Abril de 2014



Per a més informació:

Administració: 932483027  
Laboratori: 932483028

[www.lrc.es](http://www.lrc.es)

## Al·lèrgies: participació de les IgE

**L'al·lèrgia** és una reacció exagerada del nostre sistema immunitari davant d'una substància normalment innòcua (al·lergen)

*¿Sabies que... a Espanya hi ha més de 10 milions de persones al·lèrgiques?*

*Les al·lèrgies més comunes en adults són causades per: pol·lens (53%), pols (23%), àcars (20%). En els infants, l'al·lèrgia més comuna és la d'origen alimentari i els aliments que hi ha implicats més freqüentment són: la llet de vaca, l'ou i el peix.*

La primera vegada que un organisme contacta amb un al·lergen es produeix una estimulació del sistema immunològic, que fabrica un tipus d'anticossos, les **IgE**, capaces de reconèixer aquest al·lergen específic. Aquest fenomen s'anomena **sensibilització**.

En una posterior exposició a l'al·lergen es produeix una reacció en cascada que en conjunt constitueix la **reacció al·lèrgica**.

**La reacció al·lèrgica es tradueix en diferents símptomes lleus, des de llagimeig, rinitis, picor, edemes, enrogiment..., fins a símptomes més greus com a tos, vòmits i diarrees. El xoc anafilàctic és la forma de presentació més greu.**

Actualment se sap que no és tota l'estructura de l'al·lergen la que causa la sensibilització, sinó només alguna proteïna que el compon, mentre que d'altres són innòcues.

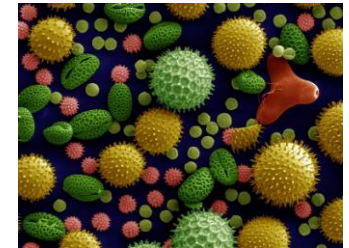
La possibilitat de determinar la IgE específica que només reconeix aquesta petita part de l'al·lergen (*epítop* o determinant antigènic) ha proporcionat una major precisió en el diagnòstic al·lergològic i, també, permet explicar alguns fenòmens de reactivitat creuada, com ara els que ocorren quan un pacient sensibilitzat a l'àcar de la pols desencadena una reacció al·lèrgica després de la ingesta de gambes. Actualment, sabem que aquest fet és degut a la producció d'anticossos IgE davant d'una proteïna present en la gamba que és molt similar a la de l'àcar.

## Nota del laboratori:

### Determinació de la Immunoglobulina E:

Al laboratori podem determinar la **IgE total** (útil per donar suport a una sospita clínica i/o descartar-la, o per decidir realitzar les proves cutànies) i la **IgE específica**, prova que permet identificar l'al·lergen en qüestió. Actualment disposem d'un ampli catàleg de determinacions d'IgE per al·lèrgens específics. Davant de qualsevol dubte, feu una consulta al laboratori.

*La millor manera d'evitar els símptomes de l'al·lèrgia és evitar l'agent causant. Per tant, conèixer la naturalesa dels al·lèrgens als quals s'és sensible és crucial.*



*Partícules de pol·len al microscopi electrònic*

### Importància de la recollida de mostra en l'estudi de la infecció d'orina:

L'orina és una mostra aparentment fàcil de recollir, però en realitat és fàcilment contaminable per la flora de la zona genital. Aquesta contaminació impedeix el creixement dels gèrmens causants de malaltia, si n'hi ha, obligant a repetir la prova, o a donar tractaments no tan adequats o fins i tot innecessaris. Una bona neteja de la zona genital, amb un sabó neutre i abundant aigua, és imprescindible per tal d'obtenir una mostra valorable.